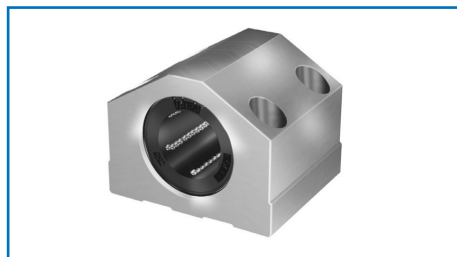
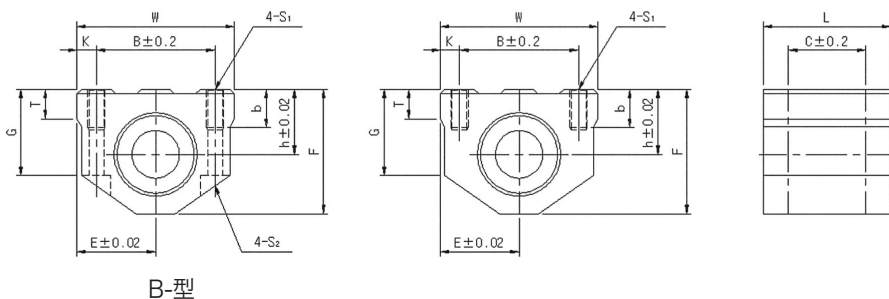


CS型

斜洲型超級直陸軸承滑塊單元



密封型(直陸軸承：使用1憾SBE型)



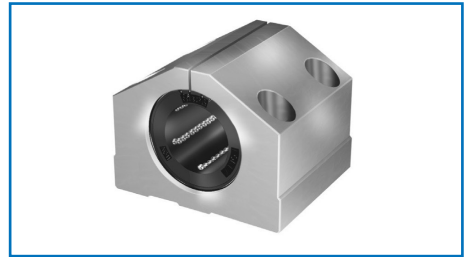
B-型

名称型号	公稱型號							主要尺寸						使用 軸徑 d	球 列 摺	基本額定負荷		重量 (g)
	h	E	W	L	F	G	T	B	C	K	b	S ₁	S ₂			動 C (N)	靜 C ₀ (N)	
CS 16UU	22	26.5	53	43	42	29	10	40	26	6.5	13	M6	-	16	5	1176	607	204
CS 16UU-B													M5					
CS 20UU	25	30	60	54	50	34	12	45	32	7.5	18	M8	-	20	6	2352	1254	340
CS 20UU-B													M6					
CS 25UU	30	39	78	67	60	40	15	60	40	9	22	M10	-	25	6	4508	2195	636
CS 25UU-B													M8					
CS 30UU	35	43.5	87	79	70	48	17	68	45	9.5	22	M10	-	30	6	5586	2959	970
CS 30UU-B													M8					
CS 40UU	45	54	108	91	90	62	22	86	58	11	26	M12	-	40	6	9310	4312	1740
CS 40UU-B													M10					
CS 50UU	50	66	132	113	105	68	25	108	50	12	34	M16	-	50	6	13720	6762	2922
CS 50UU-B													M12					

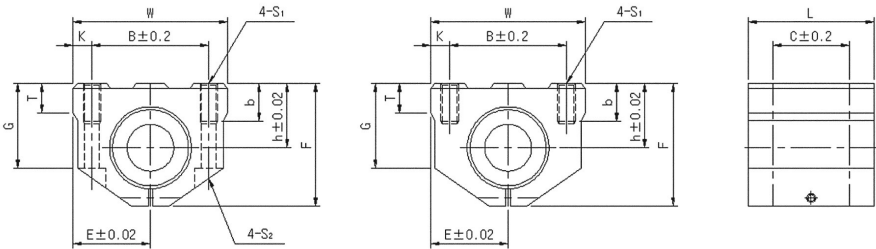
1N ≙ 0.102kgf

CS-A型

斜洲型超級直陸軸承滑塊單元



密封間歇調節型(直陸軸承：使用1憾SBE型)



B-型

單位: mm

名称型号	公稱型獄							主要尺寸						使用軸徑 d	球列瑠	基本額定負荷		重量 (g)
	h	E	W	L	F	G	T	B	C	K	b	S ₁	S ₂			動 C (N)	靜 C ₀ (N)	
CS 16AUU	22	26.5	53	43	42	29	10	40	26	6.5	13	M6	-	16	5	1176	607	192
CS 16AUU-B													M5					
CS 20AUU	25	30	60	54	50	34	12	45	32	7.5	18	M8	-	20	6	2352	1254	322
CS 20AUU-B													M6					
CS 25AUU	30	39	78	67	60	40	15	60	40	9	22	M10	-	25	6	4508	2195	632
CS 25AUU-B													M8					
CS 30AUU	35	43.5	87	79	70	48	17	68	45	9.5	22	M10	-	30	6	5586	2959	965
CS 30AUU-B													M8					
CS 40AUU	45	54	108	91	90	62	22	86	58	11	26	M12	-	40	6	9310	4312	1736
CS 40AUU-B													M10					
CS 50AUU	50	66	132	113	105	68	25	108	50	12	34	M16	-	50	6	13720	6762	2910
CS 50AUU-B													M12					

1N ≒ 0.102kgf

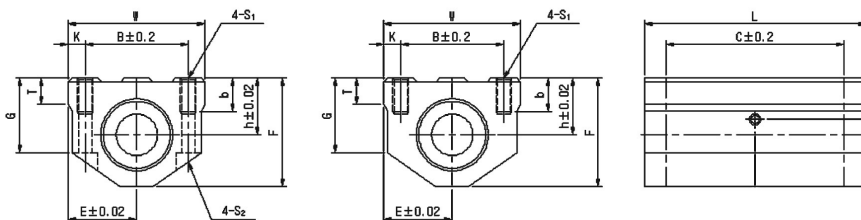
超級直陸軸承

CSW型

斜洲型超級直陸軸承滑塊單元



雙重密封型(直陸軸承：使用2憾SBE型)



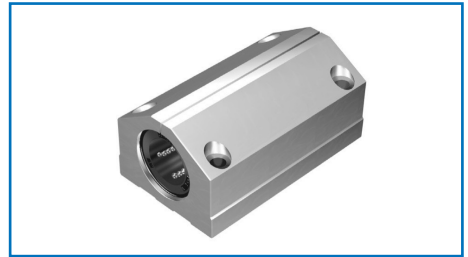
B-型

名称型号	公稱型號							主要尺寸						使用軸徑 d	球列 瑠	基本額定負荷		重量 (g)
	h	E	W	L	F	G	T	B	C	K	b	S ₁	S ₂			動 C (N)	靜 Co (N)	
CSW 16 UU	22	26.5	53	84	42	29	10	40	64	6.5	13	M6	-	16	5	1911	1215	380
CSW 16 UU-B													M5					
CSW 20 UU	25	30	60	104	50	34	12	45	76	7.5	18	M8	-	20	6	3812	2508	640
CSW 20 UU-B													M6					
CSW 25 UU	30	39	78	130	60	40	15	60	94	9	22	M10	-	25	6	7310	4390	1248
CSW 25 UU-B													M8					
CSW 30 UU	35	43.5	87	152	70	48	17	68	106	9.5	22	M10	-	30	6	9055	5919	1890
CSW 30 UU-B													M8					
CSW 40 UU	45	54	108	176	90	62	22	86	124	11	26	M12	-	40	6	15092	8624	3404
CSW 40 UU-B													M10					
CSW 50 UU	50	66	132	224	105	68	25	108	160	12	35	M16	-	50	6	22246	13524	5856
CSW 50 UU-B													M12					

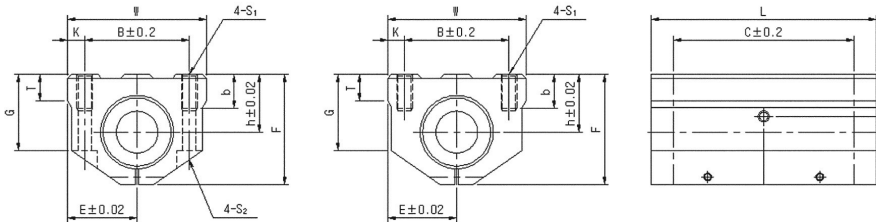
1N ≒ 0.102kgf

CSW-A型

斜洲型超級直陸軸承滑塊單元



雙重密封間隙調節型(直陸軸承：使用2個SBE型)



B-型

單位: mm

名称型号	公稱型號							主要尺寸							使用軸徑	球列瑠	基本額定負荷		重量 (g)	
	h	E	W	L	F	G	T	B	C	K	b	S ₁	S ₂	A			D	動 C (N)		靜 Co (N)
CSW 16AUU	22	26.5	53	84	42	29	10	40	64	6.5	12	M6	-	42	16	16	5	1911	1215	364
CSW 16AUU-B												M5								
CSW 20AUU	25	30	60	104	50	34	12	45	76	7.5	18	M8	-	52	19.5	20	6	3812	2568	614
CSW 20AUU-B												M6								
CSW 25AUU	30	39	78	130	60	40	15	60	94	9	25	M10	-	65	24	25	6	7310	4390	1212
CSW 25AUU-B												M8								
CSW 30AUU	35	43.5	87	152	70	48	17	68	106	9.5	25	M10	-	76	30.5	30	6	9055	5919	1252
CSW 30AUU-B												M8								
CSW 40AUU	45	54	108	176	90	62	22	86	124	11	25	M12	-	88	38	40	6	15092	8624	3310
CSW 40AUU-B												M10								
CSW 50AUU	50	66	132	224	105	68	25	108	160	12	35	M16	-	112	43	50	6	22246	13524	5856
CSW 50AUU-B												M12								

1N ≒ 0.102kgf

超級直陸軸承